

Hermes-M100

GPRS datalogger – med expansionsmoduler



Dataloggern Nemos-M100 är en användarvänlig och kraftfull enhet lämplig för loggning av data i VA-applikationer.

Modulen M100 är expanderbar med expansionsmoduler upp till 96 digitala eller analoga signaler eller upp till 96 Modbus kanaler via RS485 port.

Inställningar görs enkelt genom ett windowsbaserat verktyg för konfiguration lokalt, via SMS meddelanden eller över vårt web-baserade övervakningsmjukvara.

Hermes M100 är tänkt att användas till mätstationer där man vill kunna logga värden eller signaler eller kanske bara för enkel larmövervakning med SMS-larm. Man kan även programmera enklare logiska funktioner.

Applikationer:

- **Bräddmätning**
för mätning och loggning av bräddnivå, flöde, tid.
- **Läckagemätning**
registrering av läckor, tryckslags etc.
- **Mätstationer**
för mätning och loggning av flöde, tryck, nivå, temp.
- **Vattendrag och sjöar**
för larm- och nivåövervakning samt loggning.
- **Vattentorn och tryckstegringsstationer**
för larm- och tryckövervakning samt loggning.
- **Allmänna applikationer**
enkel registrering av digitala och analoga signaler

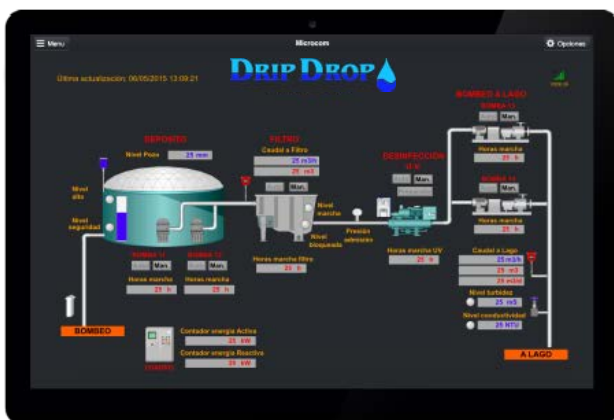
Enheten är utrustad med analoga ingångar 0-10 VDC alternativt 4-20 mA, samt digitala ingångar för att trigga larm eller räkna pulser.

Utöver loggfunktionen kan Hermes-M100 även skicka larm via SMS till mobiltelefon.

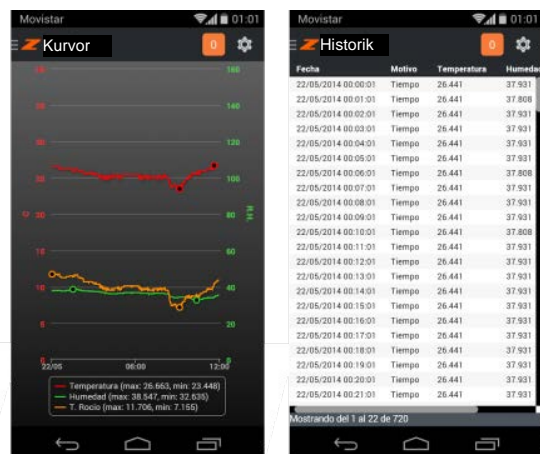
Visualisering av insamlad data och larmhistorik sker genom det webbaserade systemet Zeus, med vilket man kan komma åt att titta på och ladda ner all data med en vanlig webb-browser från en PC, Tablet eller Smartphone.

Data kan även samlas in direkt som CSV filer till kunds SFTP-server, för vidare hantering i kundens databas eller SCADA.

Visualisering av processbilder på Webben



Mobil App för visualisering av data



För mer information, kontakta oss!

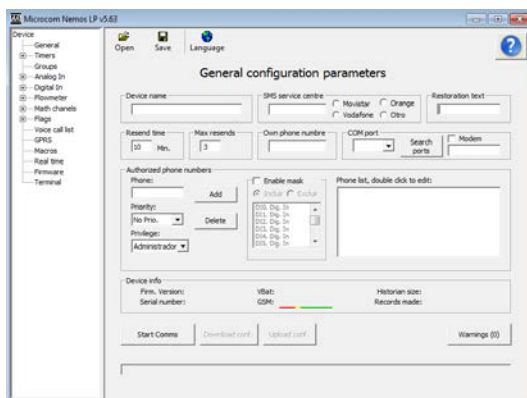
Funktioner

- Registrerar data som historik, event eller logiska kombinationer
- Konfigurerbara analoga ingångar med gränsvärden.
- Digitala ingångar för att trigga larm eller som pulsingångar
- Larmsändning via SMS-text
- Realtidsklocka med hög precision, synkroniserar mot nätet.
- Registerkapacitet på över 40.000 register
- Skalningsfunktion på analoga ingångar
- Automatisk sändning av informationsmeddelanden
- Webb-baserad mjukvara för ta emot alarm eller visualisering samt nedladdning av data
- Mobil App för Android och iOS för visualisering av data
- Mjukvara för enkel konfiguration lokalt eller på distans
- Uppdatering av Firmware per fjärruppkoppling
- Användardefinierade makron
- Watchdog för kontroll av korrekt funktion av logger/modem
- Extern antenn för enkelt montage samt högre signalkänslighet

Teknisk specifikation

Matningsspänning	5-30 VDC
Strömätgång	max. 250mA vid 24 VDC
Realtidsklocka	+/- 2 ppm / autosynkronisering
Montering	DIN sken montage
Mått	18 x 105 x 90 mm (B x H x D)
Vikt	250 g
Temperaturområde	-10 till +75 °C
Kapsling	IP 20
Digitala/Puls Ingångar	(2) 5-30 VDC (max 100Hz)
Analoga Ingångar (AI1-2)	(2) 0/4-20mA/0-10 VDC (10 bitar)
Digitala Utgångar	(1) Öppen kollektor Max. bel. 500 mA
RS485-Port	Kommunikations protokoll Modbus

Enkel konfiguration med Universalprogram



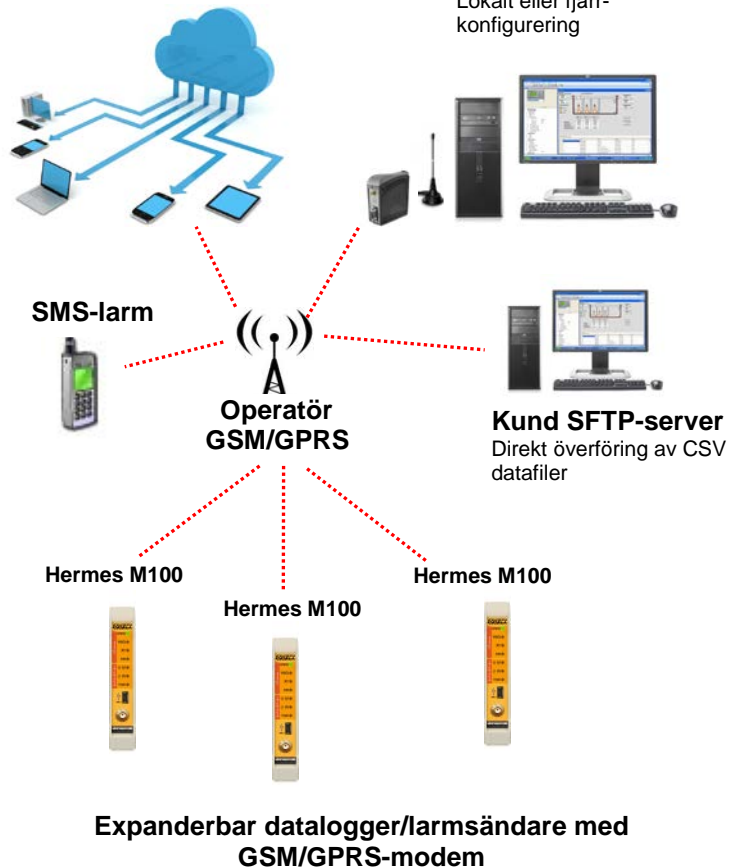
Webb-baserad visualisering och nerladdning av data och larm



Kommunikationsgränssnitt

Zeus - Databasserver för visualisering och nedladdning av data till PC, surfplatta eller mobil App.

Konfigurationsprogram
Lokalt eller fjärrkonfigurering



Expanderbar datalogger/larmsändare med GSM/GPRS-modem